



## CHAMBRES D'HÔTES LA TOUR LEVOY - PONTLEVOY - SUD VAL DE LOIRE

### CHAMBRES D'HÔTES LA TOUR LEVOY - PONTLEVOY

Bienvenue dans nos chambres d'hôtes à Pontlevoy, entre la vallée de la Loire et la vallée du Cher, pour un séjour détente et nature.

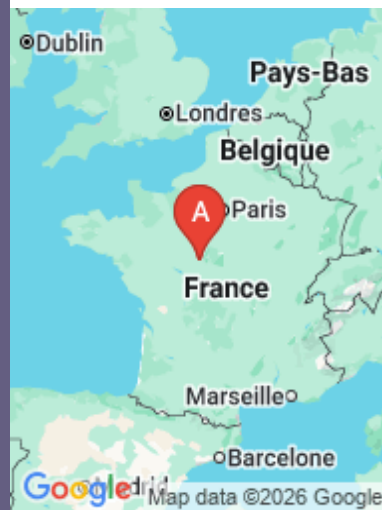
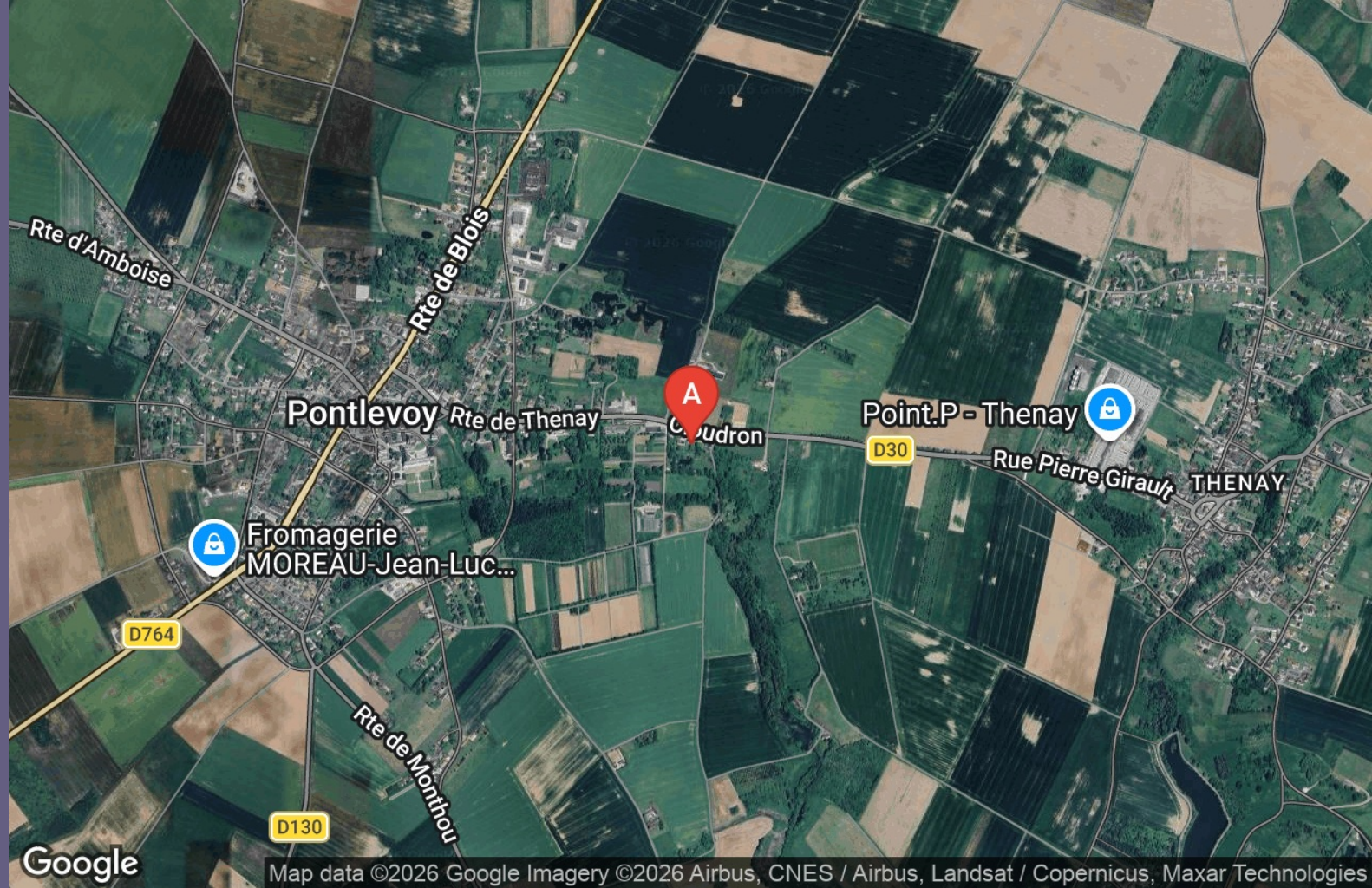
<https://latourlevoy-valde Loire.fr>



HUGUET Mireille



☎ 02 18 09 13 14  
☎ 06 65 61 61 45

**A** Chambres d'hôtes La Tour Levoy - Pontlevoy  
: 82 route de Thenay 41400 PONTLEVOY





## Chambres d'hôtes La Tour Levoy - Pontlevoy

 Chambre Tour Levoy  Chambre Chocolat




Notre charmant domaine de plus de 2 hectares de verdure et d'eau avec sa tour insolite, très ancien moulin à vent, vous offre 2 chambres d'hôtes confortables. Vous avez envie d'insolite et de confort, notre chambre d'hôtes tout en rondeur et en hauteur est installée dans la Tour Levoy, avec vue imprenable sur l'étang. Plus classique, mais tout aussi confortable avec son grand lit, une chambre d'hôte « gourmande » est située dans la maison des propriétaires, avec entrée indépendante. Idéalement situées à Pontlevoy, entre la vallée de la Loire et la vallée du Cher, les chambres d'hôtes de la Tour Levoy vous attendent pour un séjour détente nature. Entre Cheverny et Chenonceau, entre le zoo de Beauval et les jardins de Chaumont sur Loire, les visites à moins d'une demi-heure sont nombreuses.



## Infos sur l'établissement

 *Communs*

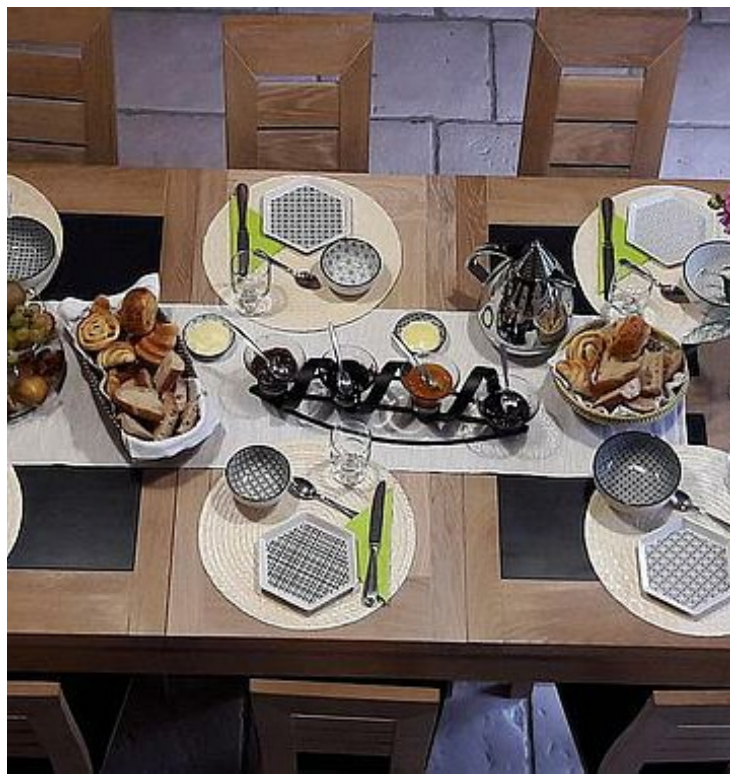
 *Activités*

 *Réseaux*    Accès Internet

 *Stationnement*    Parking

 *Services*

 *Extérieurs*    Piscine plein air





## Chambre Tour Levoy



Chambre



2

personnes



2

chambres



50

m<sup>2</sup>



Si vous aimez l'insolite, cette chambre d'hôtes tout en rondeur est à découvrir, spacieuse de 50m<sup>2</sup> sur 3 niveaux :

salon, détente au rez de chaussée, partie nuit au premier étage dans un lit rond grand confort avec matelas rond de plus de 2m. Au second étage, salle d'eau avec douche ronde et toilette privatives.

La construction traditionnelle en pierre et bois, donne un charme authentique à la Tour. Les tons rouge et gris de la décoration donnent chaleur et énergie à cette chambre.

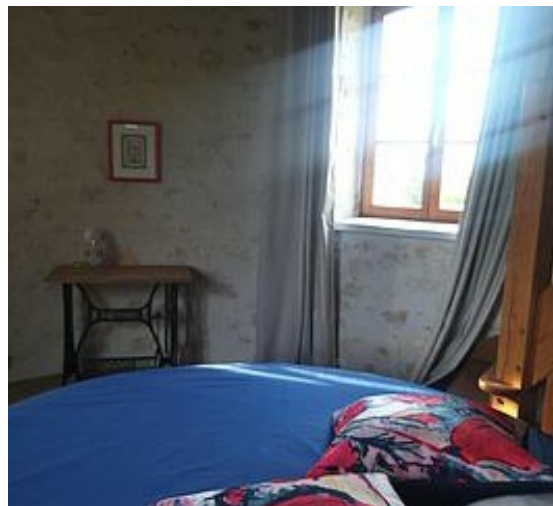
Pour un séjour en amoureux, romantisme assuré dans cet hébergement original.

De la fenêtre de cette chambre d'hôtes, vous profiterez de la vue exceptionnelle sur la nature et la vie de l'étang.

<i>Chambres</i>	Chambre(s): 2	dont lit(s) 1 pers.: 0
	Lit(s): 1	dont lit(s) 2 pers.: 1



*Salle de bains / Salle  
d'eau  
WC  
Cuisine  
Autres pièces  
Media  
Autres équipements  
Chauffage / AC  
Exterieur  
Divers*





## Chambre Chocolat



Chambre



2

personnes



1

chambre



20

m2



Cette chambre d'hôtes à la décoration chocolat fait honneur à Victor-Auguste Poulain, fondateur des chocolats Poulain, qui est né en 1825 à Pontlevoy.

D'une surface de 20m2, elle est équipée d'une literie grand confort. Elle est modulable , avec un grand lit 160x210cm ou 2 couchages de 80X210cm. Elle comprend une salle d'eau avec douche et toilette privatives.

Autres équipements : sèche-cheveux, bouilloire, lit bébé sur demande.

*Chambres*

Chambre(s): 1

Lit(s): 1

dont lit(s) 1 pers.: 0

dont lit(s) 2 pers.: 2

ou 2 couchages de 80X210cm

*Salle de bains / Salle*

*d'eau*

*WC*

*Cuisine*

*Autres pièces*

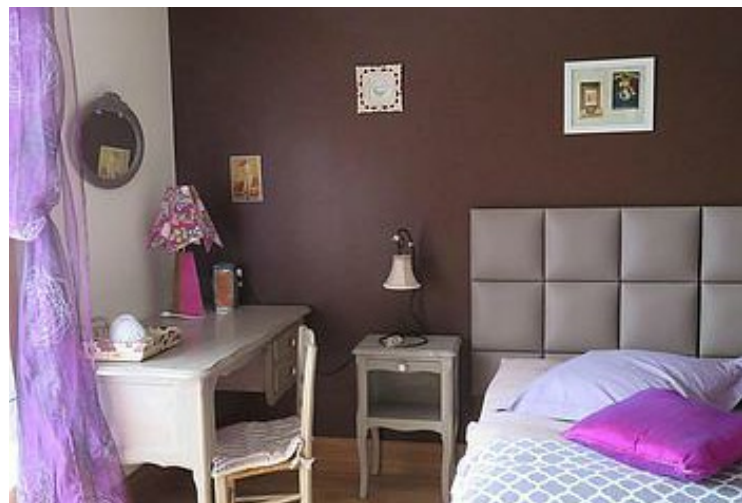
*Media*

*Autres équipements*

*Chauffage / AC*

*Exterieur*

*Divers*



# A savoir : conditions de la location

<i>Arrivée</i>	Arrivée de 17h à 22h
<i>Départ</i>	Départ avant 11h
<i>Langue(s) parlée(s)</i>	
<i>Annulation/Prépaiement/Dépot de garantie</i>	
<i>Moyens de paiement</i>	Chèques bancaires et postaux    Espèces Virement bancaire
<i>Petit déjeuner</i>	Petit déjeuner servi de 8h à 10h
<i>Ménage</i>	
<i>Draps et Linge de maison</i>	
<i>Enfants et lits d'appoints</i>	Lit bébé
<i>Animaux domestiques</i>	Les animaux ne sont pas admis.

# Tarifs (au 21/05/26)

Chambres d'hôtes La Tour Levoy - Pontlevoy

n°1 : **Chambre Tour Levoy** : Tarif standard pour 2 personnes petit déjeuner inclus; 15€ par nuit par personne supplémentaire  
n°2 : **Chambre Chocolat** : Tarif standard pour 2 personnes petit déjeuner inclus.

Tarifs en €:	Tarif 1 nuit en semaine (L, M, M, J, D)		Tarif 1 nuit en weekend (V ou S)		Tarif 2 nuits weekend (V+S)		Tarif 7 nuits semaine	
Unité de location	n°1	n°2	n°1	n°2	n°1	n°2	n°1	n°2
du 10/03/2026 au 31/08/2026	120€	80€	120€	80€	230€	150€		

# Mes recommandations



## Bar le commerce

5 place du commerce

MONTRICHARD VAL DE CHER 1

Brasserie, cuisine française



## Cafe du centre

40 rue Nationale

MONTRICHARD VAL DE CHER 2

Restaurant, bar brasserie, cuisine française



## Escapade ULM

☎ 02 54 20 93 59 ☎ 06 30 45 56 88  
Club ULM Léonard de Vinci la  
Baguenaudière  
🌐 <http://www.escapadeulm.fr/>

3.9 km 1  
PONTLEVOY

Le club ULM propose des baptêmes de l'air en ULM au coeur des châteaux de la Loire : Chaumont-sur-Loire, Chambord, Cheverny, Amboise, Chenonceau... et bien d'autres. Sous réserve de bonnes conditions météo. De 30 minutes au vol longue durée. Ecole de pilotage. Vols d'initiation.



## Réserve naturelle régionale géologique de Pontlevoy

☎ 02 54 51 56 70

217 Impasse des carrières, Zone  
artisanale de Pontlevoy  
🌐 <http://www.cdpne.org>

0.8 km 1  
PONTLEVOY

Dans la réserve naturelle régionale vous aurez l'occasion d'observer deux carrières anciennement exploitées présentant le calcaire de Beauce et les dépôts de la Mer des Faluns. La carrière du Haut de la Plaine Saint Gilles présente le calcaire de Beauce appelé localement Pierre de Pontlevoy. L'histoire de son exploitation est racontée. Aujourd'hui, une mare subsiste où de nombreux amphibiens et odonates sont visibles. Dans la carrière du Four à Chaux, quatre roches sont visibles, présentant les dépôts laissés par quatre environnements anciens ; un lac, un delta, une mer et une rivière. Les panneaux, vitrines, fresques, totem présents sur le site racontent cette histoire. Pour plus d'informations : <http://www.geologie41.cdpne.org/Site15a.html> et <http://www.geologie41.cdpne.org/Site15b.html>



## Plan d'eau du Bois-Vigneau

☎ 02 54 90 25 60  
🌐 <http://www.peche41.fr>

4.0 km 2  
MONTHOU-SUR-CHER

Plan d'eau situé dans la vallée du Cher, il est accessible à tous les détenteurs d'une carte de pêche. Ouvert aux promeneurs, il dispose de tables de pique-nique, pontons, abri... Le GR® 41 passe à proximité du plan d'eau.



